

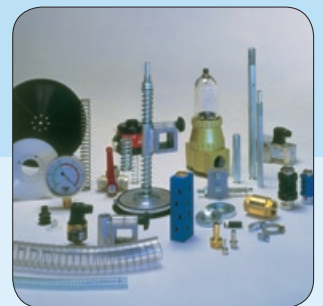
# AERO LIFT WOOD

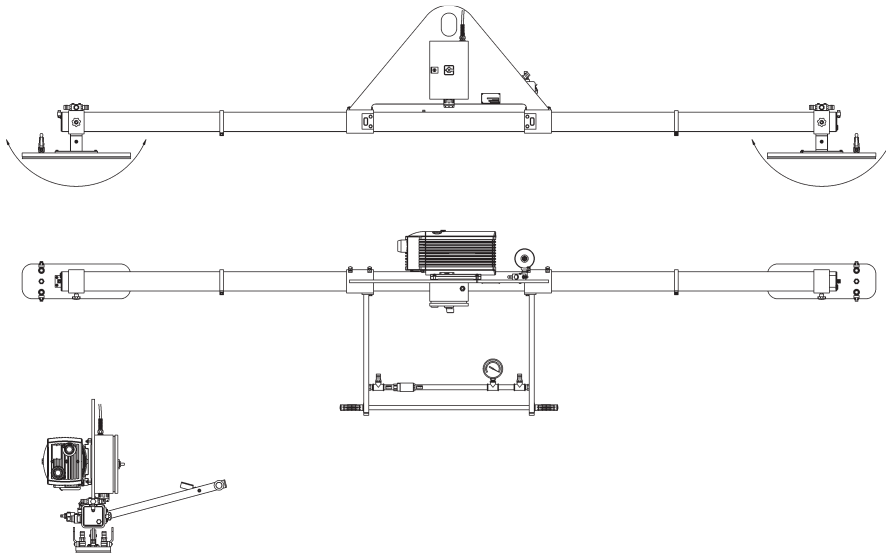
für Holzbearbeitung for wood processing

Vakuum Hebegeräte Vacuum lifting units

Schlauchheber Hose lifters

Vakuum Komponenten Vacuum components





## Vakuum Hebegeräte Vacuum lifting units

Gerade für holzverarbeitende Betriebe bieten Vakuum-Hebegeräte eine Vielzahl an Vorteilen. Selbst große Platten, Bohlen, Dielen, schwere Balken oder Stämme können problemlos von einer Person bewegt werden. Die wartungsarme Vakuumpumpe und das ökologische Verschleißteilsystem sind wirtschaftliche Merkmale, die für sich sprechen.

Die feuerverzinkte Traversenkonstruktion sorgt für dauerhaften Korrosionsschutz und die hochwertigen Einzelkomponenten garantieren höchste Stabilität. Ein großer Vakuumspeicher mit Rückschlagventil und eine intelligente, elektronische Warneinrichtung sorgen zudem für optimale Sicherheit gemäß EN 13155. Alle Geräte sind CE-konform und werden mit neuer UVV-Prüfung ausgeliefert.



Vacuum lifting units offer numerous advantages for companies processing timber. Even large boards, planks, floorboards, heavy beams or logs can be moved without difficulty by a single person. The low-maintenance vacuum pump and ecological wear part system are efficient characteristics that speak for themselves.

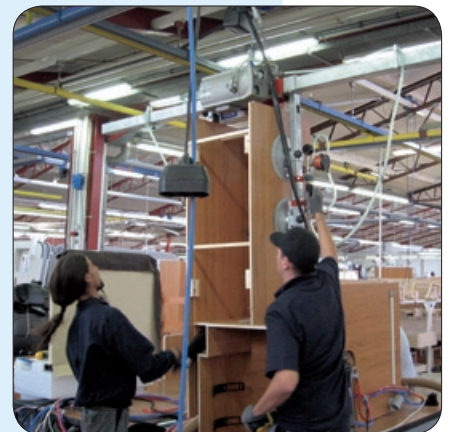
The hot-dip galvanised beam design ensures long-lasting corrosion protection, and high-quality individual components guarantee maximum stability. A large vacuum tank with a non-return valve and an intelligent, electronic warning system provide optimum safety conforming to EN 13155. All devices conform to CE standards and are delivered after undergoing new UVC testing.

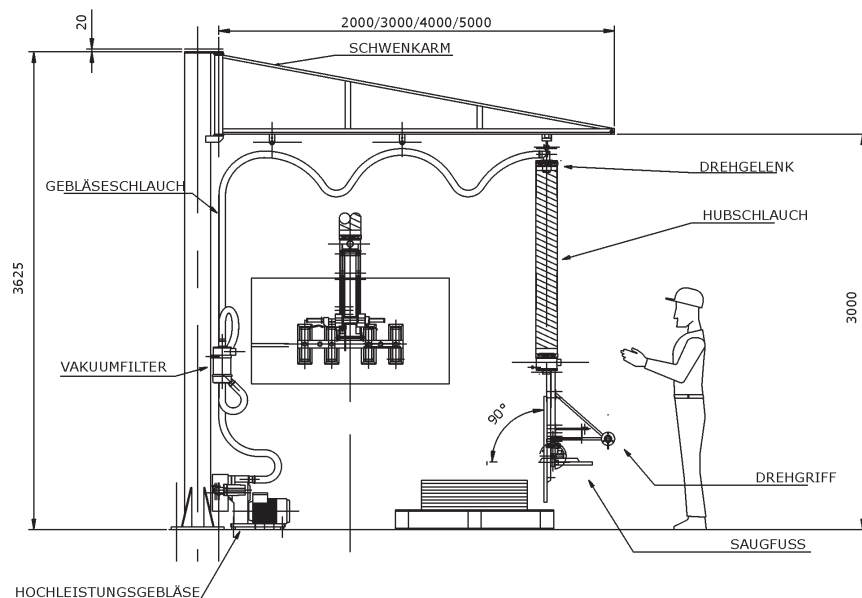
*Bild 1 Fig. 1  
waagrecht Transport von Holzbohlen  
und Balken bis 300 kg  
Horizontal transportation of wooden planks  
and beams up to 300 kg*

*Bild 2 Fig. 2  
Transport von gesägtem Stammholz  
Transportation of sawn logs*

*Bild 3 Fig. 3  
Handling von OSB-Platten und geklebten  
Holz-Fertigteilen, Vakuumerzeugung durch  
Seitenkanalverdichter mit Sicherheitsnach-  
laufschwungmasse  
Handling of oriented strand boards (OSB)  
and glued prefabricated wooden parts,  
vacuum generation through a side channel  
compressor with safety run-on flywheel*

*Bild 4 Fig. 4  
Montage von Küchenblöcken  
bei Wohnmobilen  
Assembly of kitchen units for campers*





## Schlauchheber Hose lifters

Die Humanisierung des Arbeitsplatzes und die massive Reduzierung von Be- und Entschickungszeiten zeichnen die Schlauchheber von AERO-LIFT mit ihrem komfortablen und zügigen Saugen-Heben-Senken-Lösen-Prinzip aus.

Die große Auswahl an unterschiedlichen Saugplatten und die Tragfähigkeit von bis zu 300 Kilogramm bieten Möglichkeiten für nahezu jedes Transportgut.

Die einfache und sichere Bedienung durch den Einhand-Gasgriff, der hochwertige, mehrlagige Neopren-Gewebehubschlauch sowie das Rückschlagventil zum gefahrlosen Absenken der Last bei Stromausfall entsprechen den neuesten Sicherheitsvorschriften gemäß EN 14238. Alle Geräte sind CE-konform und werden mit neuer UVV-Prüfung ausgeliefert.

Humanising of the workplace and the massive reduction of loading and unloading times distinguish AERO-LIFT hose lifters with their comfortable and rapid suction-lift-release principle.

The large selection of different suction plates and a lifting capacity of up to 300 kilogrammes offer options for practically every type of transportation material.

Simple and safe operation with the single-handed handle, the high-quality multi-layer Neoprene synthetic hose and the non-return valve for safe lowering of the load in the event of a power failure conform to the latest EN 14238 safety regulations. All units conform to CE standards and are delivered after undergoing new UVC testing.



*Bild 1 Fig. 1  
Entnahme von Küchenarbeitsplatten aus einer Maschine, Schlauchheber mit manueller Schwenkeinrichtung, Frauenarbeitsplatz  
Removal of kitchen worktops from a machine, hose lifter with manual slewing device, female workplace*

*Bild 2 Fig. 2  
Transport von beschichteten Spanplatten, Schlauchheber mit verlängertem Bediengriff  
Transportation of coated chipboards, hose lifter with extended operating handle*

*Bild 3 Fig. 3  
Ab Stapeln von langen, unbesäumten Dielen  
Stacking of long, untrimmed floorboards*

*Bild 4 Fig. 4  
Be- und Entschickung einer Bearbeitungsmaschine  
Loading and unloading of a processing machine*

# 90° schwenkbar 180° wendbar

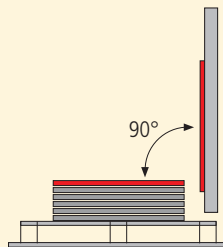
## 90° pivoting range

## 180° turning range

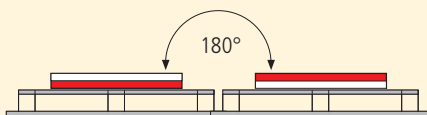
Oft reicht beim Holz-Handling der waagrechte Transport nicht aus. Für die Beschickung einer Vertikalsäge oder das Entnehmen von stehenden Platten aus einem Lager wird ein Schwenkbereich von 90° benötigt. Sowohl Vakuum-Hebegeräte wie auch Schlauchheber von AERO-LIFT können diese Aufgabe meistern.

Um beispielsweise Platten beidseitig lackieren zu können, stehen 180° wendbare Vakuumheber zur Verfügung. Die Last lässt sich manuell oder elektromotorisch stufenlos schwenken und kann so bequem und in einem Arbeitsgang transportiert und auf Vorder- und Rückseite bearbeitet werden.

Horizontal transportation is often inadequate when it comes to handling timber. A pivoting range of 90° is required for loading a vertical saw or removing standing boards from a warehouse or stores. Both vacuum lifting units and hose lifters from AERO-LIFT can master this task.



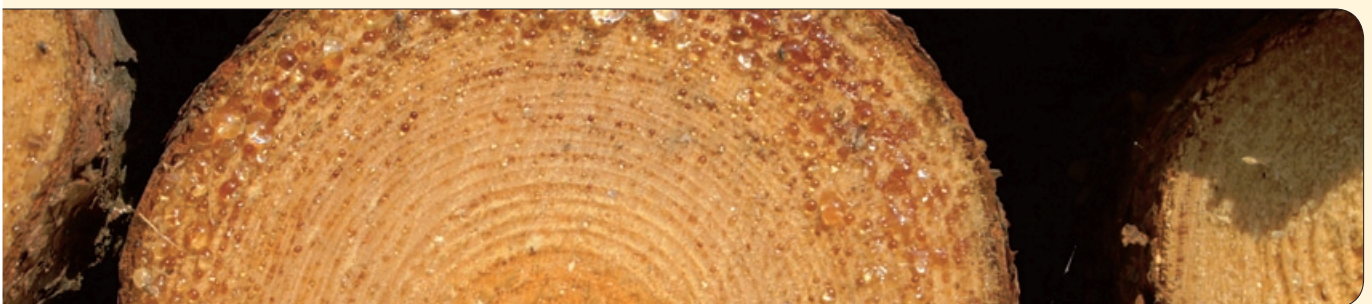
Vacuum lifters with a turning range of 180° are available which can be used to enable painting of both sides of boards. The load can be pivoted continuously (manually or under electric power) and thus comfortably transported in a single action and painted on the front and rear.



*Bild 1 Fig. 1  
Beschickung einer Vertikalsäge mit Plattenmaterial, manuell 90° schwenkbarer Schlauchheber  
Loading a vertical saw with board material, manual 90° pivoting hose lifter*

*Bild 2 Fig. 2  
Wenden von Türelementen für beidseitiges Aufbringen von Furnier, 180° Wendelifter  
Turning door elements for fitting veneer on both sides, 180° turning lifter*

*Bild 3 Fig. 3  
Schwenken von luftdurchlässigen Spanplatten, elektromotorische Schwenkeinrichtung, Seitenkanalverdichter mit Sicherheitsnachlaufschwungmasse  
Pivoting of air permeable chipboards, pivoting unit with electric motor, side channel compressor with safety run-on flywheel*



# Weitere Anwendungsmöglichkeiten

## Other application options

Der ideale Partner für alle Dachdecker und Zimmereien ist der CLAD-BOY. Dieses netzunabhängige Paneelhebergerät ist eigens konzipiert für die Verlegung von Wand- und Dachelementen, zum Beispiel bei Sanierungen. Die robuste Baustellen-Qualität, die UV-beständigen Saugplatten mit sehr hoher Standzeit sowie die leistungsfähige Energieeinheit sorgen für höchste Sicherheit. Durch die Vakuumtechnik lässt sich die Last schneller und präziser positionieren. Das bedeutet: weniger Aufwand und mehr Paneelen.

The CLAD-BOY is the ideal partner for all roofers and carpenters. This mains-free panel lifting unit is designed especially for laying wall and roof elements (e.g. during renovations).

The robust building site quality, UV resistant suction plates with an extremely long service life and a powerful energy unit ensure a maximum degree of safety. The vacuum technology employed means that the load can be positioned quicker and with greater precision. That means reduced outlay and more panels.



*Bild 1 Fig. 1  
Montage von Wandelementen beim Hallenbau mit einem CLAD-BOY  
Installation of wall elements for factory construction using a CLAD-BOY*



*Bild 2 Fig. 2  
Verlegung von 18 m langen Dachpaneelen mit einem CLAD-BOY  
Laying of 18 m long roof panels with a CLAD-BOY*

# Komponenten und Zubehör

## components and accessories

Zu den Vakuumgeräten von AERO-LIFT gibt es eine Vielzahl an Komponenten. Sauger für verschiedenste Materialien, optische und akustische Vakuumüberwachungseinheiten, Ventile, Filter und vieles mehr.

Für Maschinen- und Anlagenbauer, die sich auf die Fabrikautomation spezialisiert haben, ist AERO-LIFT kompetenter Partner für Vakuumkomponenten, zum Beispiel für automatische Abstapelanlagen, Anlagen zur Beschickung von Bearbeitungsmaschinen oder für Materialentnahme oder -zuführungssysteme.

### Components and accessories

A variety of components is available for vacuum units from AERO-LIFT. Suction heads for different materials, optical and acoustic vacuum monitoring units, valves, filters and much more.

AERO-LIFT is a competent partner for vacuum components for machine and plant constructors who have specialised in factory automation (e.g. for automatic stacking plants, systems for loading processing machines or material removal or feed systems).



**Fordern Sie unseren  
Komponenten-Katalog an  
oder informieren Sie sich  
unter [www.aero-lift.de](http://www.aero-lift.de)**

*Bild 3 Fig. 3  
3-Kammer-Saugplatte mit absperrbaren Saugkammern für unterschiedliche Materialbreiten, spezielle Doppel-Dichtlippe für sägeraues Holz  
3-chamber suction plate, suction chambers with shut-off mechanisms for different material widths, special double seal lip for freshly-sawn timber*

*Bild 4 Fig. 4  
Unterschiedliche Faltenbalgsauger mit 2,5 Falten  
Different bellow-type suction heads with 2.5 folds*

*Bild 5 Fig. 5  
Saugplatte für die Holzindustrie, fein abgestuft von ø 110 bis 270 mm erhältlich  
Suction plate for the timber industry, available with fine graduations from ø 110 to 270 mm*





für Holzbearbeitung for wood processing



AERO-LIFT Vakuumtechnik GmbH  
Binsdorf, Turmstraße 1, 72351 Geislingen  
Tel (+49) 7428-2448 | Fax (+49) 7428-2654 | [info@aero-lift.de](mailto:info@aero-lift.de) | [www.aero-lift.de](http://www.aero-lift.de)